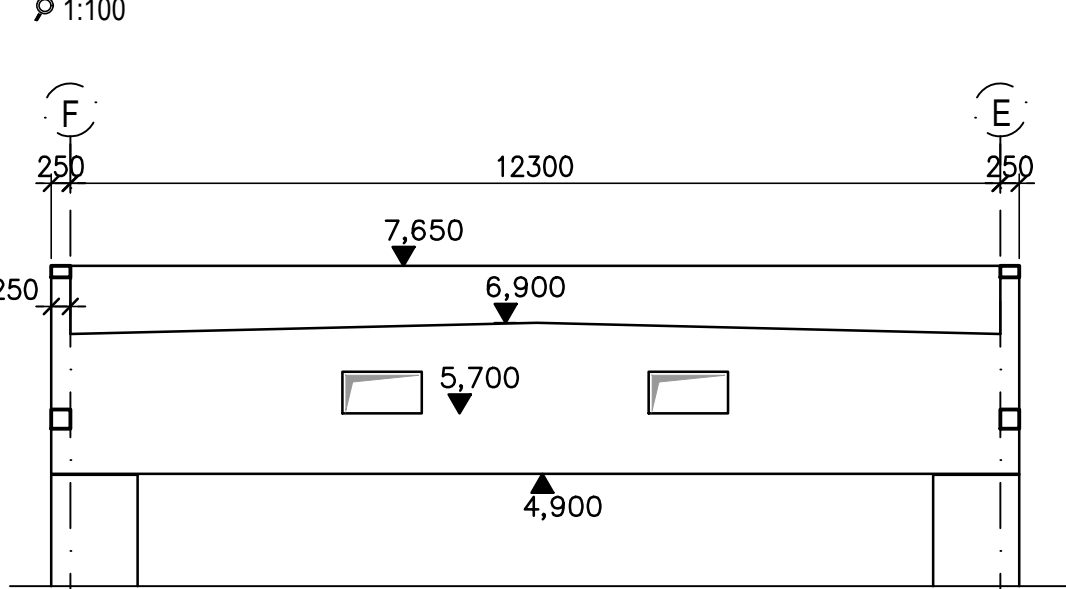
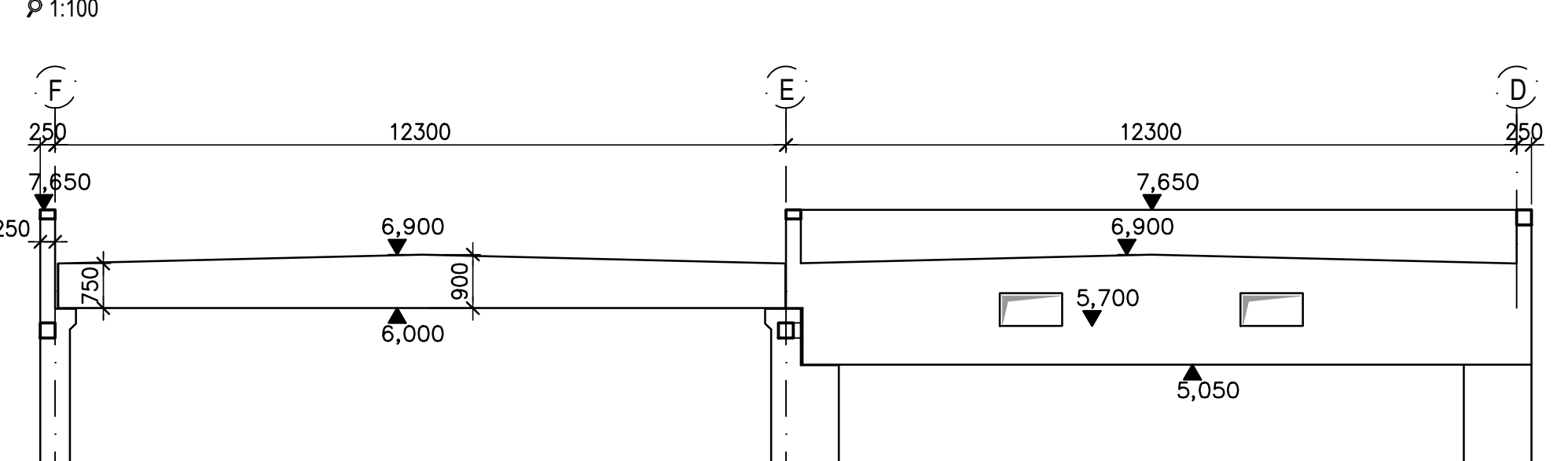


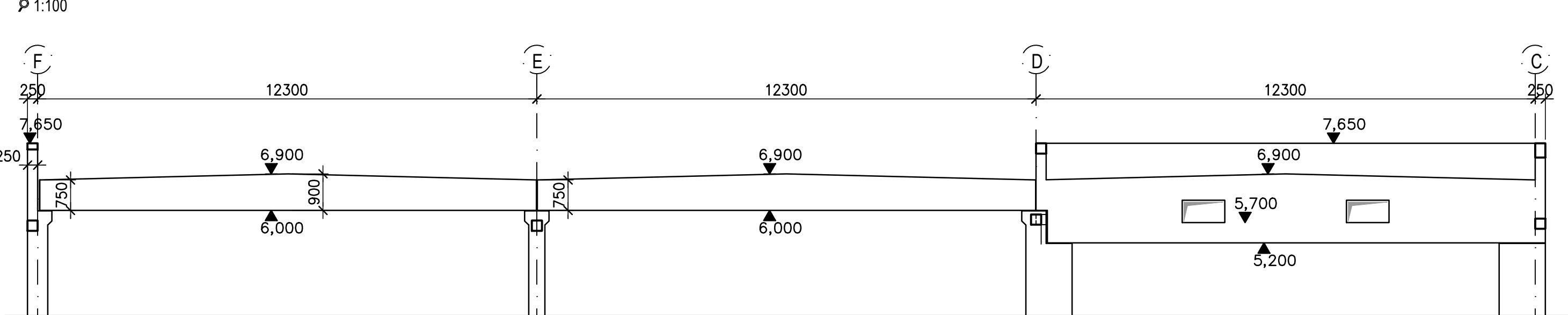
POHĽAD NA PREFABRIKOVANÉ PRVKY V OSI 1



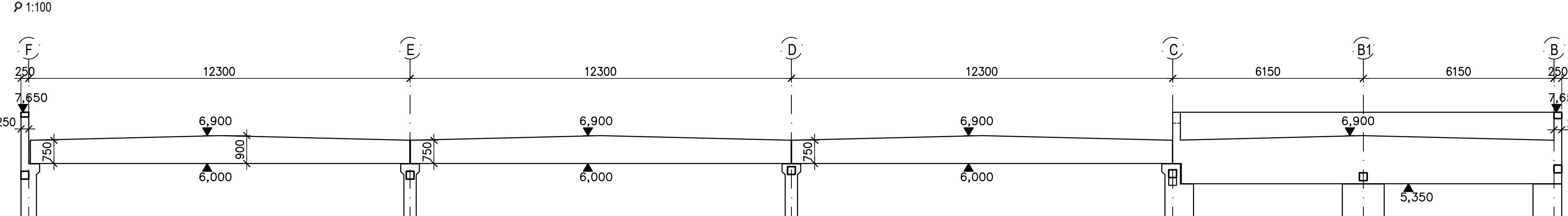
POHĽAD NA PREFABRIKOVANÉ PRVKY V OSI 2



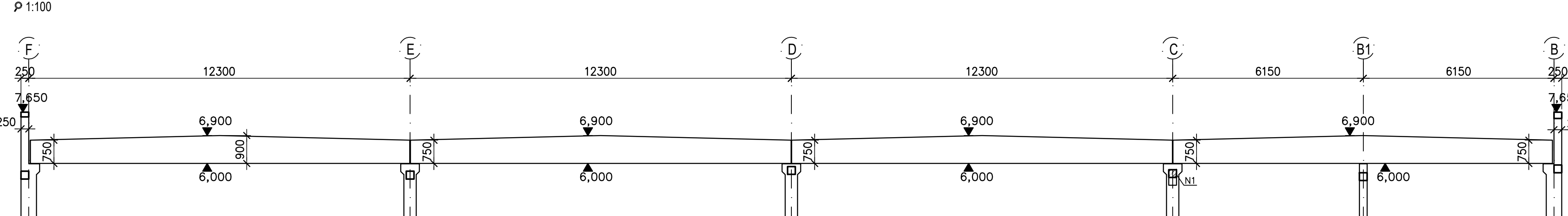
POHĽAD NA PREFABRIKOVANÉ PRVKY V OSI 4



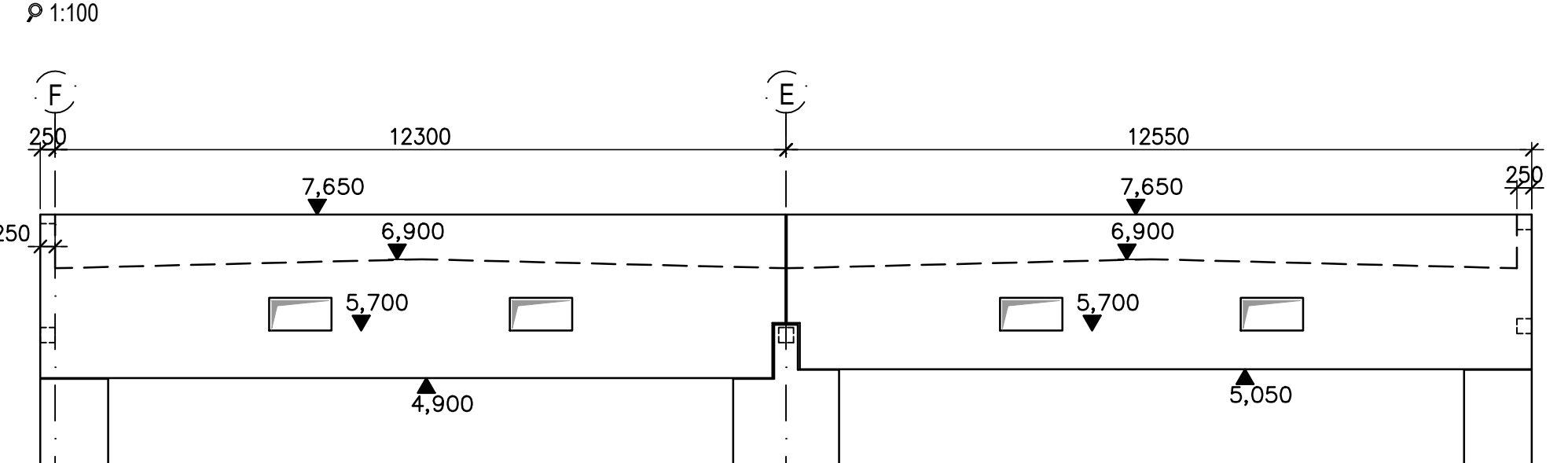
POHLED NA PREFABRIKOVANÉ PRVKY V OSI 5



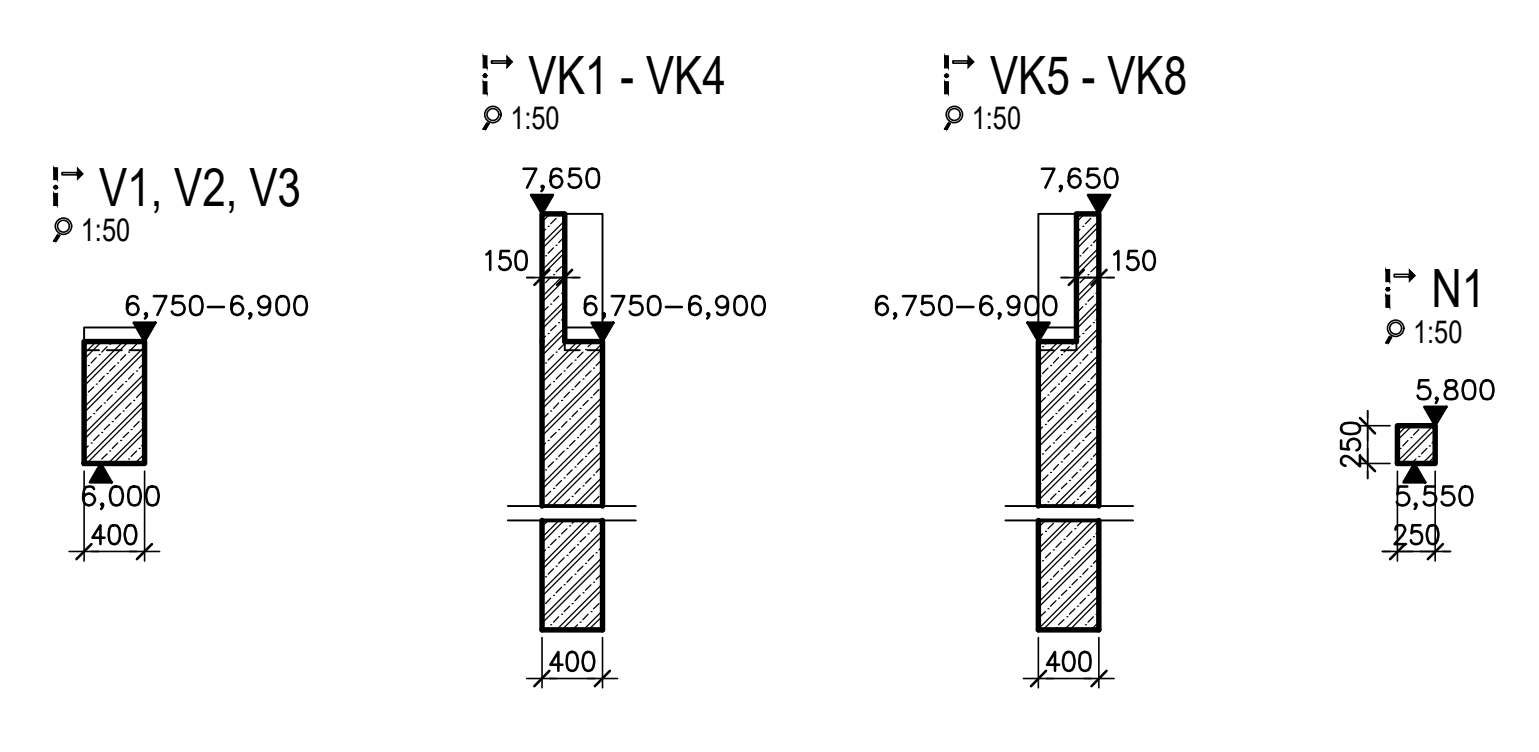
POHĽAD NA PREFABRIKOVANÉ PRVKY V OSI 6



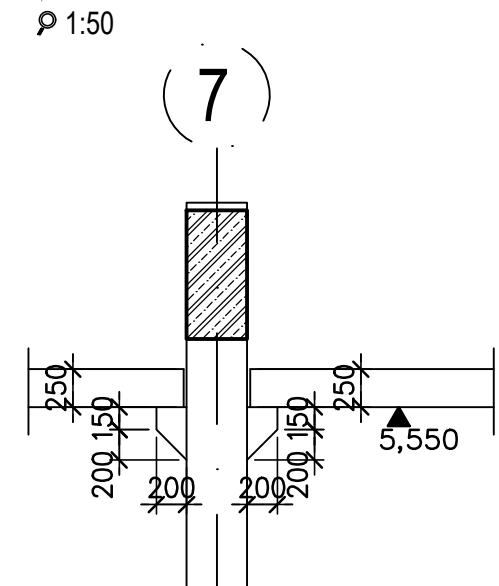
POHĽAD NA PREFABRIKOVANÉ PRVKY V OSI 15



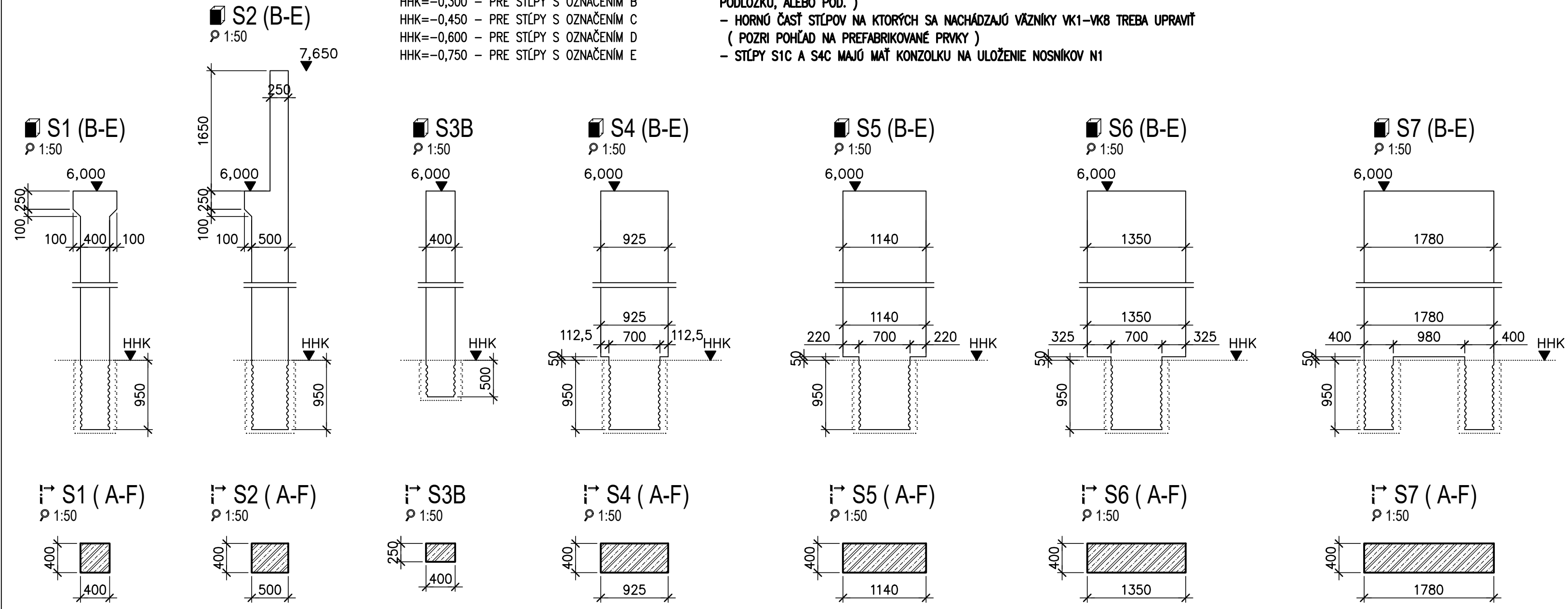
### PRIEČNE REZY PREFABRIKOVANÝMI PRVKAMI



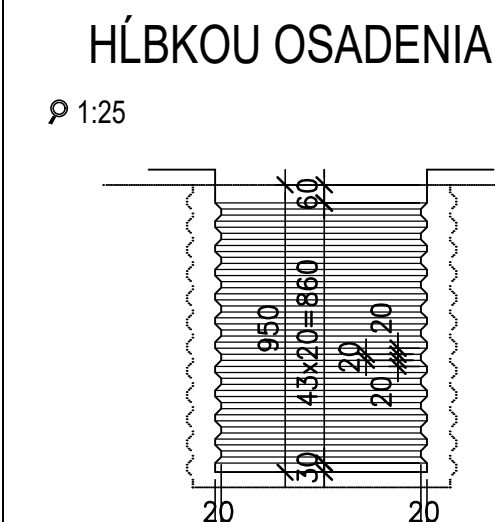
RF7 1-1



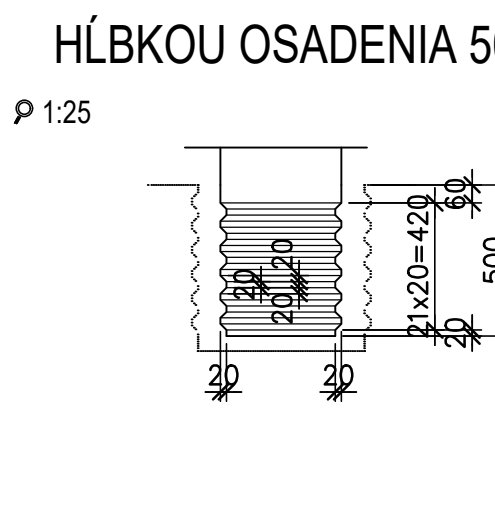
## TVAR PREFABRIKOVANÝCH STÁL



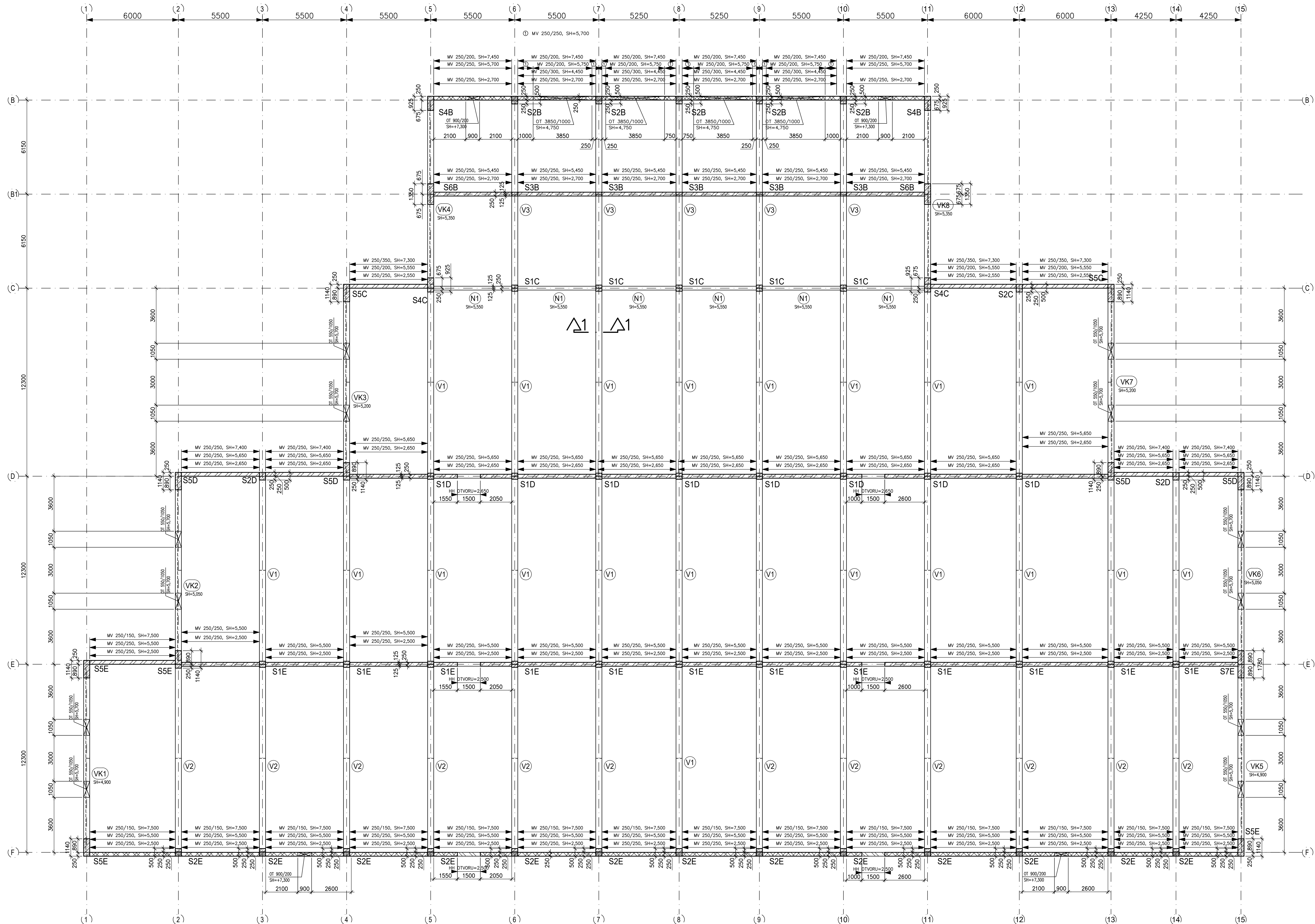
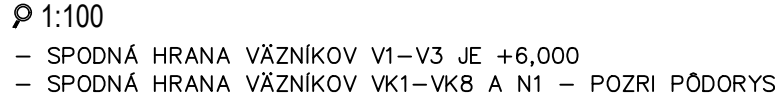
DETAIL ZAZUBENIA STĹPOV



**DETAIL ZAZUBENIA STĽPOV :**







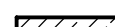

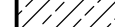





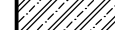



 PŌDORYS 1.NP



 POZNÁMKY:

- OTVORY PREKONTROLUVAŤ PODLA POSLEDNÝCH VERZIÝ VÝKRESOV ARCHITEKTONICKO-STAVEBNÉHO ŘEŠENIA A VÝKRESOV PROJEKTU
- KONSTRUKCIE KTORÝCH POLOHA NIE JE OKÓTOVANÁ SA MAJÚ UMIESŤIŤ SYMETRICKY K OSIAM
- MINIMÁLNA POŽADOVANÁ CHARAKTERISTICKÁ PEVNOSŤ MURIVA V TLAKU – 4,3 MPa
- STĚPY V KALICHOVÝCH ZALIEVANÍ EXPANZIONO ZALIEVOK S PEVNOSTOU DOPOVEDAJÚCOU MINIMÁLNE BETÓNU C35/45

LEGENDA :

- |   |  |   |  |
|---|--|---|--|
|    | SPŮLNÁ HRANA DOKY  |    | KOTÍ DOČKA A PŮLAČA POD DOČKU                                    |
|    | HRANÁ HRANA DOKY   |    | KOTÍ PŮLAČA NA DOČKU   |
|    | MANUÁLNÍ ZELEZENÉHO KOTČENÍ V PŮLAČI (T.J. POD DOČKU) A V JEZDĚ          |    | POPOVÉ KOTÍ  |
|    | PŘETVAROVÁNÍ ZELEZENÉHO KOTČENÍ V JEZDĚ (T.J. POD DOČKU) A JEZDĚ V JEZDĚ |    | KOTÍ OSY   |
|    | MANUÁLNÍ KOTČENÍ V JEZDĚ (T.J. POD DOČKU) A JEZDĚ V JEZDĚ                |    | PŘÍČKOVÁ SRŮŽKA (ČÁST S PLATNÝM PŘÍČKOVÝM PŘEDCHÁZKOVÝM) A JEZDĚ |
|    | MANUÁLNÍ KOTČENÍ KOTČENÍ V PŮLAČI NA DÁVNÍ PŮLAČI (T.J. NA DOČKU)        |    | JMENA PŘÍČKOVÝCH PŘEDCHÁZKOVÝCH                                  |
|   | PŘETVAROVÁNÍ KOTČENÍ V PŮLAČI NA DÁVNÍ PŮLAČI (T.J. NA DOČKU)            |    | INDEX JENY   |
|  | MANUÁLNÍ KOTČENÍ V PŮLAČI NA DÁVNÍ PŮLAČI (T.J. NA DOČKU)                |  | PROBLEMY, NEJAKOST   |

## SKRATKY:

- |   |                             |                            |
|---|-----------------------------|----------------------------|
| HČDZ : HORNIA HRANA ZAKUJEDNOJ DOSKY            | SHD : SPODIA HRANA DOSKY    | OT : OTVOR V STENE         |
| SHDZ : SPODIA HRANA ZAKUJEDNOJ DOSKY            | HPH : HORNIA HRANA PARIETU  | HCHC : HORNIA HRANA CHODBY |
| HC : HORNIA HRANA ZAKUJEDNOJ PĚTKY ALEBO PASU   | HPAT : HORNIA HRANA ATIKY   | SHCD : SPODIA HRANA CHODBY |
| SHCP : SPODIA HRANA ZAKUJEDNOJ PĚTKY ALEBO PASU | PSH : SPODIA HRANA PREVLAVU | OSOT : OS OTVORU           |
| SP : SPODIA HRANA ŽEBŘADCU                      | PR : PREVLAV                | HH : HORNIA HRANA          |
| SHKP : SPODIA HRANA KŘEMÁČKOVJ PREVLAVU         | VM : PREMÁNE                | SH : SPODIA HRANA          |
| W : MONOLITICKÝ JEDINEC                         |                             | PB : PRISYTY BETON         |

$$\pm 0,000 = +253,08 \text{ m n.m.}$$
[illegible][illegible]